

11. 預託額推移

1 預託額推移 岩手県

単位:万円		岩手県									
債務整理等資金貸付制度		合計	盛岡市	宮古市	大船渡市	花巻市	北上市	久慈市	遠野市	一関市	陸前高田市
1990年度	平成2年度	2,000	2,000								
1990年度	平成2年度	8,600	4,500	2,000							
1991年度	平成3年度	12,400	6,500	2,000	300		500				
1992年度	平成4年度	14,800	9,000	1,000	300	500	500				
1993年度	平成5年度	28,100	13,000	1,000	300	2,500	1,200		200		
1994年度	平成6年度	33,800	13,000	1,000	300	2,500	2,500	500	200		300
1995年度	平成7年度	36,100	13,000	1,000	300	3,000	2,500	500	200		300
1996年度	平成8年度	38,600	14,000	1,000	300	3,500	2,500	500	400	500	300
1997年度	平成9年度	44,300	15,000	1,000	300	4,100	3,000	500	600	800	400
1998年度	平成10年度	48,000	15,000	1,000	500	4,100	3,500	500	800	1,000	500
1999年度	平成11年度	52,800	15,000	1,000	500	5,000	4,000	500	800	1,500	500
2000年度	平成12年度	60,420	17,000	1,100	700	5,500	5,000	500	1,000	2,000	500
2001年度	平成13年度	82,900	23,500	1,900	700	7,600	8,100	600	1,000	2,500	500
2002年度	平成14年度	95,200	27,000	2,600	1,000	8,100	10,400	700	1,100	2,500	500
2003年度	平成15年度	110,000	31,200	3,600	1,500	9,300	13,400	1,400	1,200	2,500	600
2004年度	平成16年度	124,400	35,200	4,300	3,000	10,100	14,000	1,800	1,200	2,800	1,200
2005年度	平成17年度	126,600	37,900	6,100	3,000	12,000	15,200	1,500	1,950	5,500	1,000
2006年度	平成18年度	126,620	34,300	6,600	4,000	12,100	13,700	1,200	2,000	7,500	2,000
2007年度	平成19年度	117,550	28,000	4,500	4,000	12,600	14,700	1,200	2,100	7,500	2,100
2008年度	平成20年度	114,250	26,200	3,700	4,200	10,000	14,700	1,200	2,100	8,500	2,400
2009年度	平成21年度	107,550	20,000	3,900	4,200	10,000	14,700	1,200	2,100	8,500	1,900
2010年度	平成22年度	84,660	17,900	2,910	3,350	7,450	8,950	950	1,800	6,800	1,200
2011年度	平成23年度	83,660	17,900	2,910	3,350	7,450	7,950	950	1,800	6,800	1,400
2012年度	平成24年度	74,550	17,600	2,100	2,400	5,900	7,500	900	1,400	7,550	1,400
2013年度	平成25年度	58,300	13,300	1,600	1,900	4,300	4,500	1,100	1,200	5,200	1,000
2014年度	平成26年度	51,100	11,700	1,400	1,900	3,700	3,800	900	1,100	4,400	700
2015年度	平成27年度	44,800	10,500	1,400	1,600	3,500	3,100	700	1,000	3,900	500
2016年度	平成28年度	39,200	9,400	1,200	1,400	2,900	2,700	700	800	3,300	400
2017年度	平成29年度	34,800	9,000	1,000	1,200	2,500	2,300	600	700	2,700	300
2018年度	平成30年度	30,700	8,100	800	1,100	2,500	1,900	500	600	2,200	300
2019年度	令和1年度	27,000	7,300	700	1,000	2,100	1,600	400	600	1,800	200
生活再建資金貸付制度		岩手県									
		合計	盛岡市	宮古市	大船渡市	花巻市	北上市	久慈市	遠野市	一関市	陸前高田市
2009年度	平成21年度	3,000	3,000								
2010年度	平成22年度	16,990	3,000	990	850	1,000	1,000	250	300	1,000	700
2011年度	平成23年度	17,890	3,000	990	850	1,000	2,000	250	300	1,000	500
2012年度	平成24年度	16,100	4,700	200	400	1,100	1,500	100	100	800	500
2013年度	平成25年度	23,650	6,100	800	1,100	2,700	2,000	300	500	1,000	500
2014年度	平成26年度	22,250	5,100	800	1,700	2,700	1,500	300	500	800	300
2015年度	平成27年度	23,200	5,000	1,100	1,600	2,400	1,300	300	700	700	300
2016年度	平成28年度	22,000	5,400	1,000	1,600	1,900	1,100	300	700	600	200
2017年度	平成29年度	20,300	5,400	900	1,400	1,400	900	300	700	500	200
2018年度	平成30年度	17,700	4,400	800	1,100	1,000	800	300	500	500	200
2019年度	令和1年度	15,400	3,400	600	900	800	700	200	400	600	200

		単位:万円									
債務整理等資金貸付制度		釜石市	二戸市	八幡平市	奥州市	滝沢市*	雫石町	葛巻町	岩手町	紫波町	矢巾町
1990年度	平成2年度										
1990年度	平成2年度					500	300			500	100
1991年度	平成3年度					1,500	300			500	100
1992年度	平成4年度					2,000	500			600	100
1993年度	平成5年度	1,000	200			1,500	1,000		500	1,000	500
1994年度	平成6年度	1,000	200			2,500	1,000		500	1,000	600
1995年度	平成7年度	1,300	300			3,000	1,300	100	500	1,100	600
1996年度	平成8年度	1,500	500			3,000	1,300	100	500	1,200	700
1997年度	平成9年度	2,000	500			3,500	1,300	100	700	1,300	700
1998年度	平成10年度	2,000	500			4,000	1,600	100	800	1,500	800
1999年度	平成11年度	2,000	500			4,500	1,900	100	1,100	1,800	1,000
2000年度	平成12年度	2,000	600			5,000	1,900	200	1,100	2,100	1,200
2001年度	平成13年度	3,000	700			5,000	2,200	400	1,300	2,500	2,000
2002年度	平成14年度	3,000	800			5,000	2,400	400	1,300	2,800	2,200
2003年度	平成15年度	4,000	900			5,000	2,400	400	1,300	3,000	2,500
2004年度	平成16年度	4,000	1,000	*2	*4	6,400	2,400	400	1,300	3,000	2,700
2005年度	平成17年度	4,000	1,400	2,500	10,200	6,400	2,700	400	1,500	2,750	2,700
2006年度	平成18年度	4,000	1,900	2,200	10,000	6,400	2,500	400	1,300	3,000	2,700
2007年度	平成19年度	4,000	1,800	2,000	10,000	6,400	1,700	300	800	3,000	2,700
2008年度	平成20年度	4,000	2,000	1,900	8,800	6,400	1,900	500	1,200	3,100	2,300
2009年度	平成21年度	4,000	2,000	1,900	8,800	6,400	1,900	500	1,200	3,100	2,300
2010年度	平成22年度	3,500	1,400	1,350	7,800	5,350	1,550	150	600	2,650	2,150
2011年度	平成23年度	3,000	1,400	1,350	7,800	5,350	1,550	300	600	2,650	2,150
2012年度	平成24年度	1,750	1,400	1,200	6,500	5,100	1,600	300	600	1,700	1,600
2013年度	平成25年度	2,100	800	1,000	5,400	4,200	1,100	200	700	1,500	1,500
2014年度	平成26年度	2,000	800	900	4,400	3,700	1,100	200	600	1,400	1,200
2015年度	平成27年度	1,700	800	800	3,700	3,100	1,000	200	600	1,200	1,000
2016年度	平成28年度	1,500	800	700	3,100	2,700	800	200	500	1,100	1,000
2017年度	平成29年度	1,400	800	700	2,700	2,200	800	200	400	900	800
2018年度	平成30年度	1,200	700	700	2,300	1,800	700	200	400	700	800
2019年度	令和1年度	1,000	600	600	1,900	1,600	600	200	300	600	700
生活再建資金貸付制度											
		釜石市	二戸市	八幡平市	奥州市	滝沢市*	雫石町	葛巻町	岩手町	紫波町	矢巾町
2009年度	平成21年度										
2010年度	平成22年度	500	600	550	1,000	1,000	350	350	600	450	150
2011年度	平成23年度	800	600	550	1,000	1,000	350	200	600	450	150
2012年度	平成24年度	1,750	600	100	700	1,100	100	200	100	300	100
2013年度	平成25年度	1,750	600	600	1,300	1,100	300	200	100	300	200
2014年度	平成26年度	1,500	400	600	1,200	1,100	300	200	100	300	200
2015年度	平成27年度	1,500	300	600	1,500	1,300	300	200	300	400	400
2016年度	平成28年度	1,300	300	500	1,200	1,200	300	200	300	600	300
2017年度	平成29年度	1,100	400	500	900	1,100	300	200	400	600	300
2018年度	平成30年度	1,000	300	400	900	900	300	200	400	600	300
2019年度	令和1年度	800	200	400	700	1,000	300	200	300	800	300

		単位:万円									
債務整理等資金貸付制度		西和賀町	金ヶ崎町	平泉町	住田町	大槌町	山田町	岩泉町	田野畑村	普代村	軽米町
1990年度	平成2年度										
1990年度	平成2年度										
1991年度	平成3年度										
1992年度	平成4年度										
1993年度	平成5年度		500								
1994年度	平成6年度		500	500		300					
1995年度	平成7年度		500	500		300					
1996年度	平成8年度		500	500		300					
1997年度	平成9年度		700	200		300					
1998年度	平成10年度		700	200		400		200			
1999年度	平成11年度		700	200	200	400	300	200			
2000年度	平成12年度		700	200	200	500	300	200			200
2001年度	平成13年度		1,200	400	200	1,100	300	200			200
2002年度	平成14年度		1,300	500	200	1,100	500	300			200
2003年度	平成15年度		1,500	500	300	1,200	500	300			200
2004年度	平成16年度	*3	1,600	700	300	2,000	500	400	200		200
2005年度	平成17年度	700	1,300	600	300	2,000	500	400	200		200
2006年度	平成18年度	900	2,100	600	480	2,240	500	500	100		300
2007年度	平成19年度	400	1,200	600	600	2,250	700	500	100	100	300
2008年度	平成20年度	600	2,000	600	700	2,250	700	600	100	100	200
2009年度	平成21年度	600	2,000	600	700	2,250	700	600	100	100	200
2010年度	平成22年度	250	1,550	550	300	1,700	900	400	50	50	150
2011年度	平成23年度	400	1,550	550	300	1,700	900	400	50	50	150
2012年度	平成24年度	300	1,550	300	200	1,500	800	300	50	50	200
2013年度	平成25年度	300	1,550	300	200	800	800	300	100	100	200
2014年度	平成26年度	300	1,100	300	200	700	800	300	100	100	200
2015年度	平成27年度	300	700	300	200	700	600	300	100	200	200
2016年度	平成28年度	300	600	200	200	600	500	300	100	200	200
2017年度	平成29年度	300	500	200	200	500	400	300	100	200	200
2018年度	平成30年度	200	400	200	200	400	300	300	100	200	200
2019年度	令和1年度	200	400	200	200	400	300	300	100	200	200
生活再建資金貸付制度		西和賀町	金ヶ崎町	平泉町	住田町	大槌町	山田町	岩泉町	田野畑村	普代村	軽米町
2009年度	平成21年度										
2010年度	平成22年度	350	450	50	200	550	100	200	50	50	50
2011年度	平成23年度	300	450	50	200	550	100	200	50	50	50
2012年度	平成24年度	100	450	100	100	100	200	100	50	50	100
2013年度	平成25年度	100	450	100	100	400	200	100	200	50	100
2014年度	平成26年度	200	500	100	100	600	200	100	200	100	100
2015年度	平成27年度	200	500	100	100	600	500	100	200	100	100
2016年度	平成28年度	200	400	100	100	500	500	100	200	100	300
2017年度	平成29年度	200	400	100	100	400	400	100	200	100	300
2018年度	平成30年度	200	300	100	100	400	400	100	200	200	300
2019年度	令和1年度	200	200	100	200	400	400	100	100	200	200

		単位:万円									
債務整理等資金貸付制度		野田村	九戸村	洋野町	一戸町	都南村	西根町	松尾村	安代町	湯田町	沢内村
1990年度	平成2年度										
1990年度	平成2年度					700					
1991年度	平成3年度					700					
1992年度	平成4年度					*1					
1993年度	平成5年度						500				
1994年度	平成6年度						500		200		
1995年度	平成7年度						500		200		
1996年度	平成8年度						500		200		
1997年度	平成9年度						800	200	200		
1998年度	平成10年度						800	200	200		
1999年度	平成11年度				300		1,200	200	200		
2000年度	平成12年度				300		1,400	200	200		
2001年度	平成13年度				500		2,500	200	200	200	
2002年度	平成14年度				600		2,500	300	300	200	200
2003年度	平成15年度	200			700		2,500	300	300	200	300
2004年度	平成16年度	200		*5	800		2,500	300	300	200	600
2005年度	平成17年度	200		200	800		1,900	300	300	300	400
2006年度	平成18年度	200		200	400	*1	*2	*2	*2	*3	*3
2007年度	平成19年度	200		400	400						
2008年度	平成20年度	200	100	200	400						
2009年度	平成21年度	200	100	200	400						
2010年度	平成22年度	100	50	150	400						
2011年度	平成23年度	100	50	150	400						
2012年度	平成24年度	150	100	150	500						
2013年度	平成25年度	100	50	300	600						
2014年度	平成26年度	100	100	300	600						
2015年度	平成27年度	100	100	200	500						
2016年度	平成28年度	100	100	200	400						
2017年度	平成29年度	100	100	200	300						
2018年度	平成30年度	100	100	200	300						
2019年度	令和1年度	100	100	200	300						
生活再建資金貸付制度											
		野田村	九戸村	洋野町	一戸町	都南村	西根町	松尾村	安代町	湯田町	沢内村
2009年度	平成21年度										
2010年度	平成22年度	100	50	50	50						
2011年度	平成23年度	100	50	50	50						
2012年度	平成24年度	100	50	50	100						
2013年度	平成25年度	100	50	50	200						
2014年度	平成26年度	100	100	50	200						
2015年度	平成27年度	100	100	100	200						
2016年度	平成28年度	100	100	100	200						
2017年度	平成29年度	100	100	100	200						
2018年度	平成30年度	100	100	100	200						
2019年度	令和1年度	100	100	100	200						

		単位:万円										
債務整理等資金貸付制度		水沢市	江刺市	前沢町	胆沢町	衣川村	大野村	玉山村	大迫町	石鳥谷町	東和町	花泉町
1990年度	平成2年度											
1990年度	平成2年度											
1991年度	平成3年度											
1992年度	平成4年度	500						300				
1993年度	平成5年度	1,500		500	300			300	500	300		300
1994年度	平成6年度	2,000		500	300			300	500	300		300
1995年度	平成7年度	2,000		500	300			400	500	300		500
1996年度	平成8年度	2,000		500	300			400	500	300		500
1997年度	平成9年度	2,800	500	500	600			400	500	300	200	500
1998年度	平成10年度	2,800	500	500	600			400	500	300	200	500
1999年度	平成11年度	2,800	500	500	600			500	500	300	300	500
2000年度	平成12年度	3,500	500	500	600			500	500	400	300	500
2001年度	平成13年度	4,400	750	1,000	600			1,100	500	800	300	500
2002年度	平成14年度	5,000	1,000	1,000	900	200	200	1,100	700	800	300	800
2003年度	平成15年度	5,600	1,000	1,000	1,200	300	200	1,100	700	1,000	300	1,100
2004年度	平成16年度	6,200	1,500	1,000	1,300	300	200	1,100	700	1,200	500	1,100
2005年度	平成17年度	5,700	1,900	1,000	1,300	300	200	1,100	700	1,200	500	400
2006年度	平成18年度	*4	*4	*4	*4	*4	*5	*6	*7	*7	*7	*8
2007年度	平成19年度											

* 自治体合併に伴う変遷

*1	1992.4.1 都南村は盛岡市に編入合併される
*2	2005.9.1 西根町・松尾村・安代町が合併し八幡平市発足
*3	2005.11.1 湯田町・沢内村が合併し西和賀町発足
*4	2006.2.20 水沢市・江刺市・前沢町・胆沢町・衣川村が合併し奥州市発足
*5	2006.1.1 種市町と大野村が合併し洋野町発足
*6	2006.1.10 玉山村が盛岡市に編入合併される
*7	2006.1.1 大迫町・石鳥谷町・東和町が花巻市に編入合併される
*8	2005.9.20 花泉町・千厩町・大東町・東山町・川崎村・室根村が一関市に編入合併される
*9	2005.10.1 宮守村が遠野市に編入合併される
*10	2005.6.6 田老町・新里村が宮古市に編入合併される
*11	2006.1.1 浄法寺町が二戸市に編入合併される
*12	2010.1.1 川井村が宮古市に編入合併される
*13	2011.9.26 藤沢町が一関市に編入合併される

		単位:万円										
債務整理等資金貸付制度		千厩町	東山町	川崎村	室根村	大東町	宮守村	田老町	新里村	浄法寺町	川井村	藤沢町
1990年度	平成2年度											
1990年度	平成2年度											
1991年度	平成3年度											
1992年度	平成4年度											
1993年度	平成5年度											
1994年度	平成6年度											
1995年度	平成7年度											
1996年度	平成8年度										200	
1997年度	平成9年度										200	
1998年度	平成10年度						200	100		200	200	
1999年度	平成11年度						200	100		200	200	
2000年度	平成12年度	100	200	20			200	100	200	200	300	
2001年度	平成13年度	200	200	50	200		200	100	200	200	300	200
2002年度	平成14年度	300	200	200	200	200	400	300	200	400	500	300
2003年度	平成15年度	300	200	200	200	200	400	300	300	400	500	300
2004年度	平成16年度	300	300	300	300	200	400	400	300	400	500	300
2005年度	平成17年度	300	400	300	300	500	400	600	300	300	200	300
2006年度	平成18年度	*8	*8	*8	*8	*8	*9	*10	*10	*11	100	200
2007年度	平成19年度										200	200
2008年度	平成20年度										200	200
2009年度	平成21年度										200	200
2010年度	平成22年度										*12	250
2011年度	平成23年度											250
2012年度	平成24年度											*13

生活再建資金貸付制度		千厩町	東山町	川崎村	室根村	大東町	宮守村	田老町	新里村	浄法寺町	川井村	藤沢町
2009年度	平成21年度											
2010年度	平成22年度											50
2011年度	平成23年度											50
2012年度	平成24年度											*13

2 預託額推移 青森県

		青森県 (県が市町村の預託額の半額を負担する)									
単位:万円		合計	青森市	弘前市	八戸市	黒石市	五所川原市	十和田市	三沢市	むつ市	つがる市
債務整理等資金貸付制度											
2011年度	平成23年度	5,600			5,600						
2012年度	平成24年度	11,810	5,170	1,160	1,270	200	350	710	300	250	50
2013年度	平成25年度	11,210	4,090	850	3,290	40	140	1,320	170	40	0
2014年度	平成26年度	6,130	2,280	320	1,740	60	30	600	170	30	0
2015年度	平成27年度	8,340	3,840	370	2,190	10	40	470	150	30	30
2016年度	平成28年度	7,620	3,380	280	2,120	10	220	580	150	70	0
2017年度	平成29年度	6,030	2,820	240	1,620	50	140	480	70	50	20
2018年度	平成30年度	4,970	2,460	160	1,190	10	110	380	30	100	20
2019年度	令和1年度	5,980	2,910	400	1,460	40	180	370	20	60	20
生活再建資金貸付制度											
単位:万円		合計	青森市	弘前市	八戸市	黒石市	五所川原市	十和田市	三沢市	むつ市	つがる市
2011年度	平成23年度	800			800						
2012年度	平成24年度	4,820	2,360	470	630	0	120	120	80	80	120
2013年度	平成25年度	11,360	3,820	1,180	3,300	50	620	260	290	100	100
2014年度	平成26年度	7,740	2,840	410	2,350	30	210	140	110	20	50
2015年度	平成27年度	10,720	3,850	460	4,070	40	90	350	50	20	20
2016年度	平成28年度	10,120	3,710	560	3,610	40	60	180	300	0	140
2017年度	平成29年度	10,840	3,950	450	4,060	10	150	160	150	200	110
2018年度	平成30年度	9,570	3,670	310	3,350	40	150	260	60	130	80
2019年度	令和1年度	9,090	3,560	430	2,630	100	290	380	30	60	40

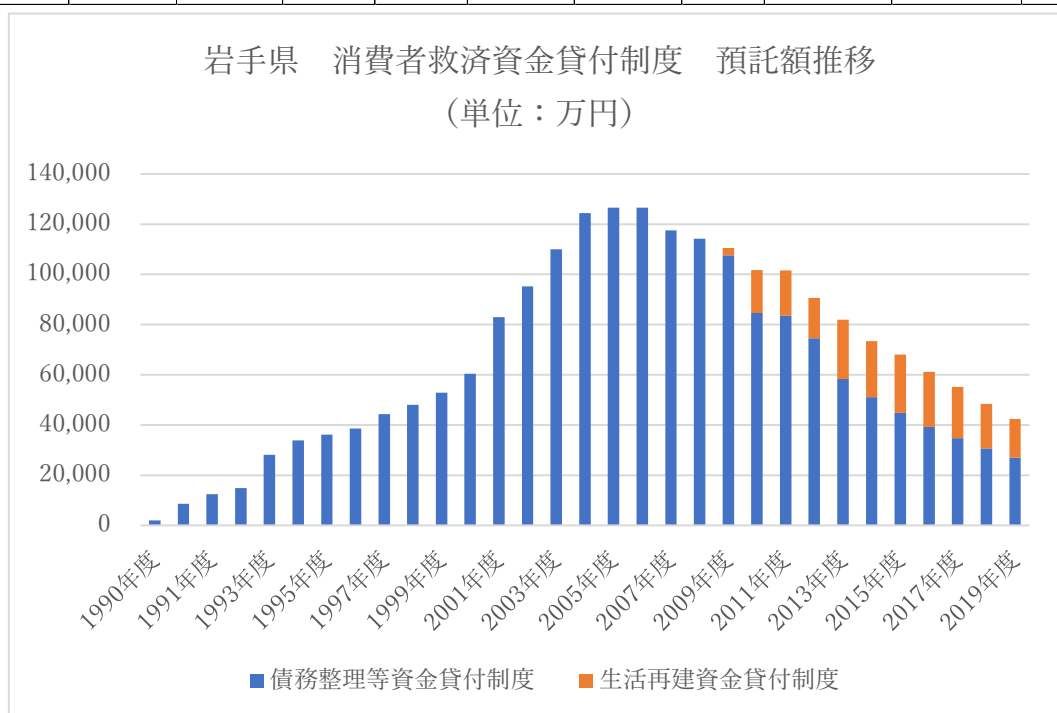
		単位:万円									
債務整理等資金貸付制度		平川市	平内町	今別町	蓬田村	外ヶ浜町	鱒ヶ沢町	深浦町	西目屋村	藤崎町	大鰐町
2011年度	平成23年度										
2012年度	平成24年度	200	0	0	0	50	100	50	0	50	50
2013年度	平成25年度	40	0	0	0	0	0	0	0	0	0
2014年度	平成26年度	0	0	0	0	0	20	40	0	0	0
2015年度	平成27年度	0	0	0	0	90	10	40	0	0	0
2016年度	平成28年度	0	60	0	0	50	10	30	0	0	0
2017年度	平成29年度	0	50	0	0	40	30	20	0	0	0
2018年度	平成30年度	20	40	0	50	60	20	10	0	0	0
2019年度	令和1年度	10	30	0	40	50	10	10	0	50	0
生活再建資金貸付制度		平川市	平内町	今別町	蓬田村	外ヶ浜町	鱒ヶ沢町	深浦町	西目屋村	藤崎町	大鰐町
2011年度	平成23年度										
2012年度	平成24年度	40	40	40	0	0	0	0	0	0	0
2013年度	平成25年度	50	140	50	0	50	50	50	50	50	50
2014年度	平成26年度	50	50	50	0	50	30	10	50	60	50
2015年度	平成27年度	50	50	50	0	40	40	10	50	50	50
2016年度	平成28年度	50	30	50	0	30	40	20	50	50	50
2017年度	平成29年度	50	20	50	50	20	20	30	50	50	50
2018年度	平成30年度	100	10	50	30	10	30	40	50	60	50
2019年度	令和1年度	150	50	50	10	0	40	40	50	40	50

		単位:万円									
債務整理等資金貸付制度		田舎館村	板柳町	鶴田町	中泊町	野辺地町	七戸町	六戸町	横浜町	東北町	六ヶ所村
2011年度	平成23年度										
2012年度	平成24年度	50	50	50	100	100	300	50	0	50	50
2013年度	平成25年度	50	140	0	0	0	40	120	0	10	20
2014年度	平成26年度	40	70	50	0	0	0	20	0	0	40
2015年度	平成27年度	30	80	50	0	0	0	110	0	0	30
2016年度	平成28年度	10	60	50	0	0	0	10	0	0	10
2017年度	平成29年度	0	50	40	0	0	0	0	0	0	10
2018年度	平成30年度	0	40	50	0	0	0	0	0	0	0
2019年度	令和1年度	20	40	50	0	0	0	0	0	0	0
生活再建資金貸付制度		田舎館村	板柳町	鶴田町	中泊町	野辺地町	七戸町	六戸町	横浜町	東北町	六ヶ所村
2011年度	平成23年度										
2012年度	平成24年度	0	0	40	80	0	0	0	0	0	0
2013年度	平成25年度	0	0	50	50	50	10	0	0	40	30
2014年度	平成26年度	10	0	0	50	50	80	30	50	50	50
2015年度	平成27年度	20	0	0	80	50	210	40	50	50	30
2016年度	平成28年度	40	0	0	50	50	120	40	50	50	40
2017年度	平成29年度	50	0	10	50	50	70	100	50	50	40
2018年度	平成30年度	50	10	0	50	50	60	80	50	50	50
2019年度	令和1年度	30	10	0	50	50	50	50	50	50	50

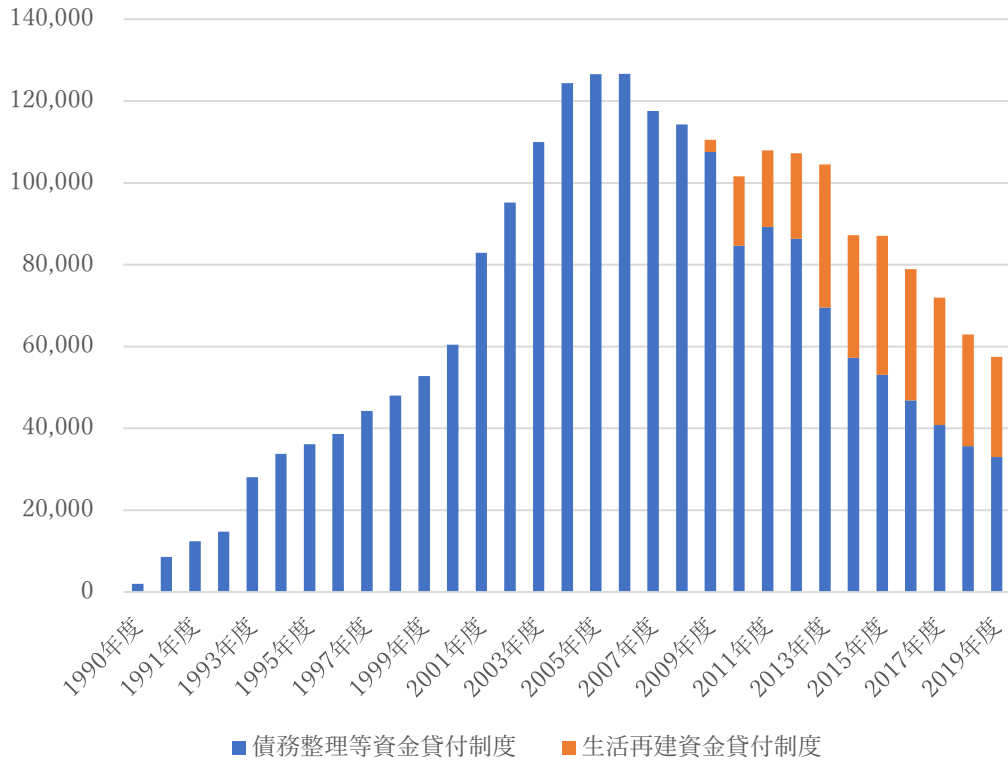
		単位:万円										
債務整理等資金貸付制度		おいらせ	大間町	東通村	風間浦村	佐井村	三戸町	五戸町	田子町	南部町	階上町	新郷村
2011年度	平成23年度											
2012年度	平成24年度	250	0	0	0	0	50	250	100	100	250	50
2013年度	平成25年度	130	0	0	0	0	90	40	50	330	210	0
2014年度	平成26年度	210	0	10	0	0	30	50	40	170	100	10
2015年度	平成27年度	150	0	0	0	0	70	80	50	200	210	10
2016年度	平成28年度	100	0	0	0	0	20	100	80	90	130	0
2017年度	平成29年度	60	0	0	0	0	0	70	20	100	50	0
2018年度	平成30年度	30	0	0	0	0	0	60	0	20	110	0
2019年度	令和1年度	50	10	0	0	0	0	40	0	20	90	0
生活再建資金貸付制度		おいらせ	大間町	東通村	風間浦村	佐井村	三戸町	五戸町	田子町	南部町	階上町	新郷村
2011年度	平成23年度											
2012年度	平成24年度	80	80	0	0	0	40	40	80	120	120	40
2013年度	平成25年度	50	50	0	0	50	0	100	50	280	240	50
2014年度	平成26年度	110	50	40	0	50	30	110	10	210	110	90
2015年度	平成27年度	90	50	50	0	50	20	200	50	170	120	50
2016年度	平成28年度	80	50	50	0	50	30	80	0	120	170	80
2017年度	平成29年度	60	50	50	50	50	50	120	30	110	110	60
2018年度	平成30年度	20	50	50	50	50	50	40	50	170	60	50
2019年度	令和1年度	60	50	50	50	50	50	100	50	60	130	50

3 預託額推移（岩手県・青森県全体）

		岩手県			青森県			債務整理等資金貸付制度	生活再建資金貸付制度	合計
		債務整理等資金貸付制度	生活再建資金貸付制度	岩手県計	債務整理等資金貸付制度	生活再建資金貸付制度	青森県計	岩手県+青森県	岩手県+青森県	
1990年度	平成2年度	2,000		2,000				2,000		2,000
1990年度	平成2年度	8,600		8,600				8,600		8,600
1991年度	平成3年度	12,400		12,400				12,400		12,400
1992年度	平成4年度	14,800		14,800				14,800		14,800
1993年度	平成5年度	28,100		28,100				28,100		28,100
1994年度	平成6年度	33,800		33,800				33,800		33,800
1995年度	平成7年度	36,100		36,100				36,100		36,100
1996年度	平成8年度	38,600		38,600				38,600		38,600
1997年度	平成9年度	44,300		44,300				44,300		44,300
1998年度	平成10年度	48,000		48,000				48,000		48,000
1999年度	平成11年度	52,800		52,800				52,800		52,800
2000年度	平成12年度	60,420		60,420				60,420		60,420
2001年度	平成13年度	82,900		82,900				82,900		82,900
2002年度	平成14年度	95,200		95,200				95,200		95,200
2003年度	平成15年度	110,000		110,000				110,000		110,000
2004年度	平成16年度	124,400		124,400				124,400		124,400
2005年度	平成17年度	126,600		126,600				126,600		126,600
2006年度	平成18年度	126,620		126,620				126,620		126,620
2007年度	平成19年度	117,550		117,550				117,550		117,550
2008年度	平成20年度	114,250		114,250				114,250		114,250
2009年度	平成21年度	107,550	3,000	110,550				107,550	3,000	110,550
2010年度	平成22年度	84,660	16,990	101,650				84,660	16,990	101,650
2011年度	平成23年度	83,660	17,890	101,550	5,600	800	6,400	89,260	18,690	107,950
2012年度	平成24年度	74,550	16,100	90,650	11,810	4,820	16,630	86,360	20,920	107,280
2013年度	平成25年度	58,300	23,650	81,950	11,210	11,360	22,570	69,510	35,010	104,520
2014年度	平成26年度	51,100	22,250	73,350	6,130	7,740	13,870	57,230	29,990	87,220
2015年度	平成27年度	44,800	23,200	68,000	8,340	10,720	19,060	53,140	33,920	87,060
2016年度	平成28年度	39,200	22,000	61,200	7,620	10,120	17,740	46,820	32,120	78,940
2017年度	平成29年度	34,800	20,300	55,100	6,030	10,840	16,870	40,830	31,140	71,970
2018年度	平成30年度	30,700	17,700	48,400	4,970	9,570	14,540	35,670	27,270	62,940
2019年度	令和1年度	27,000	15,400	42,400	5,980	9,090	15,070	32,980	24,490	57,470



消費者救済資金貸付制度 種類別預託額推移
(単位：万円)



青森県 消費者救済資金貸付制度 預託額推移
(単位：万円)

